







Документация по планировке территории разработана в соответствии с государственными нормами и стандартами, градостроительным заданием, техническими регламентами и другими нормативными правовыми актами, регулирующими отношения в области градостроительства и действующими на момент разработки документации по планировке территории.

 Д.А. Байжанов

	<b>Должность</b>	<b>Ф.И.О.</b>	<b>Подпись</b>
Разработал	кадастровый инженер	Селина Е.В.	
Проверил	начальник управления	Байжанов Д.А.	
Н. контроль	начальник управления	Байжанов Д.А.	

Инв. № подл.	Подпись и дата	Взам. инв. №

**Содержание**

<b>Обозначение</b>	<b>Наименование</b>	<b>Стр.</b>
<b>96/20-ПМ</b>	<b>Основная (утверждаемая) часть документации по планировке территории</b>	7
	<b>Графическая часть</b>	
	Чертеж межевания территории с указанием образуемых земельных участков М 1:1000	8
	Чертеж межевания территории с указанием образуемых земельных участков и изменяемых земельных участков , и их частей М 1:1000	9
	<b>Пояснительная записка</b>	
1.1	Перечень и сведения о площадях , возможных способах образования, видах разрешенного использования образуемых земельных участков	10
1.2	Перечень и сведения о площадях , возможных способах образования, видах разрешенного использования образуемых земельных участков , которые будут отнесены к территориям общего пользования или имуществу общего пользования , в том числе в отношении которых предполагаются резервирование и (или) изъятие для государственных или муниципальных нужд	10
1.3	Сведения о границах территории , в отношении которой утвержден проект межевания территории	11

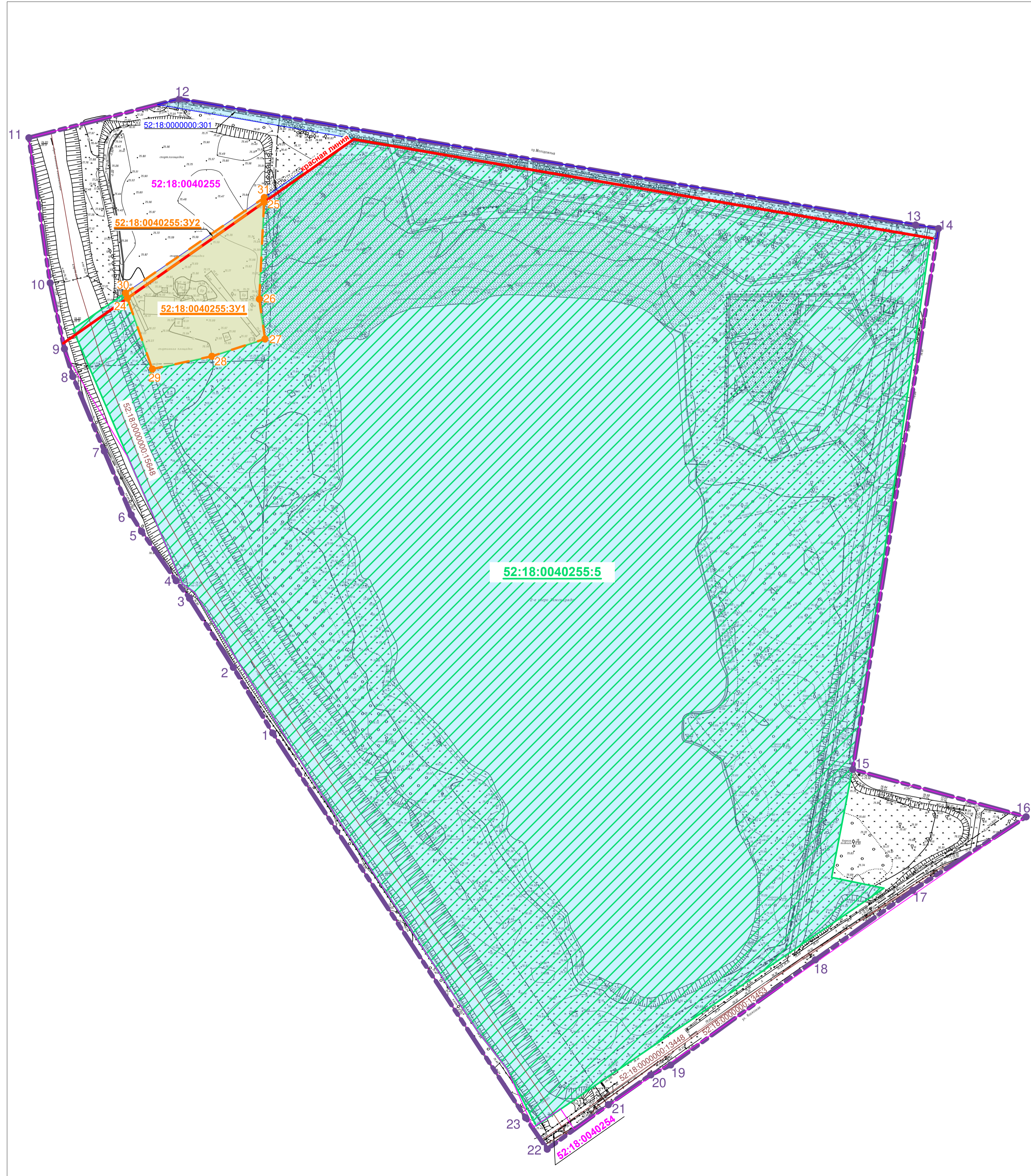
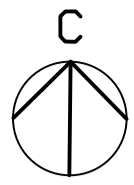
Инв. № подл.	Подпись и дата	Взам. инв. №

**Основная (утверждаемая) часть  
документации по планировке территории**

Графические материалы

Пояснительная записка





**Условные обозначения:**

- границы территории, в отношении которой утвержден проект межевания территории
- 1 характерные точки границ территории, в отношении которой утвержден проект межевания территории
- существующие красные линии
- границы земельных участков, сведения о которых внесены в Единый государственный реестр недвижимости
- 52:18:0000000:301 земельные участки, сведения о которых внесены в Единый государственный реестр недвижимости, и их кадастровые номера
- 52:18:0040255 границы кадастровых кварталов и их номера
- 52:18:0000000:15648 объекты капитального строительства (линейные), сведения о которых внесены в Единый государственный реестр недвижимости, и их кадастровые номера
- границы земельного участка, сохраняемого в измененных границах
- 52:18:0040255:5 земельный участок, сохраняемый в измененных границах, и его кадастровый номер
- границы образуемого земельного участка
- 52:18:0040255:3Y1 образуемый земельный участок и его условный номер
- 24 характерные точки границ образуемого земельного участка и их номера

**Экспликация образуемого земельного участка**

Условный номер образуемого земельного участка	Площадь образуемого земельного участка, м2	Вид разрешённого использования земельного участка	Местоположение (адрес) образуемого земельного участка	Способ образования	Категория земель
52:18:0040255:3Y1	2602	Спорт	г. Нижний Новгород, Автозаводский район, проспект Молодежный, южнее дома 44	Земельные участки образуются путём раздела земельного участка с кадастровым номером 52:18:0040255:5 с сохранением в измененных границах	Земли населенных пунктов
52:18:0040255:3Y2	146	Земельные участки (территории) общего пользования	г. Нижний Новгород, Автозаводский район, парк культуры и отдыха Автозаводского района (северо-западнее земельного участка 52:18:0040255:5)		

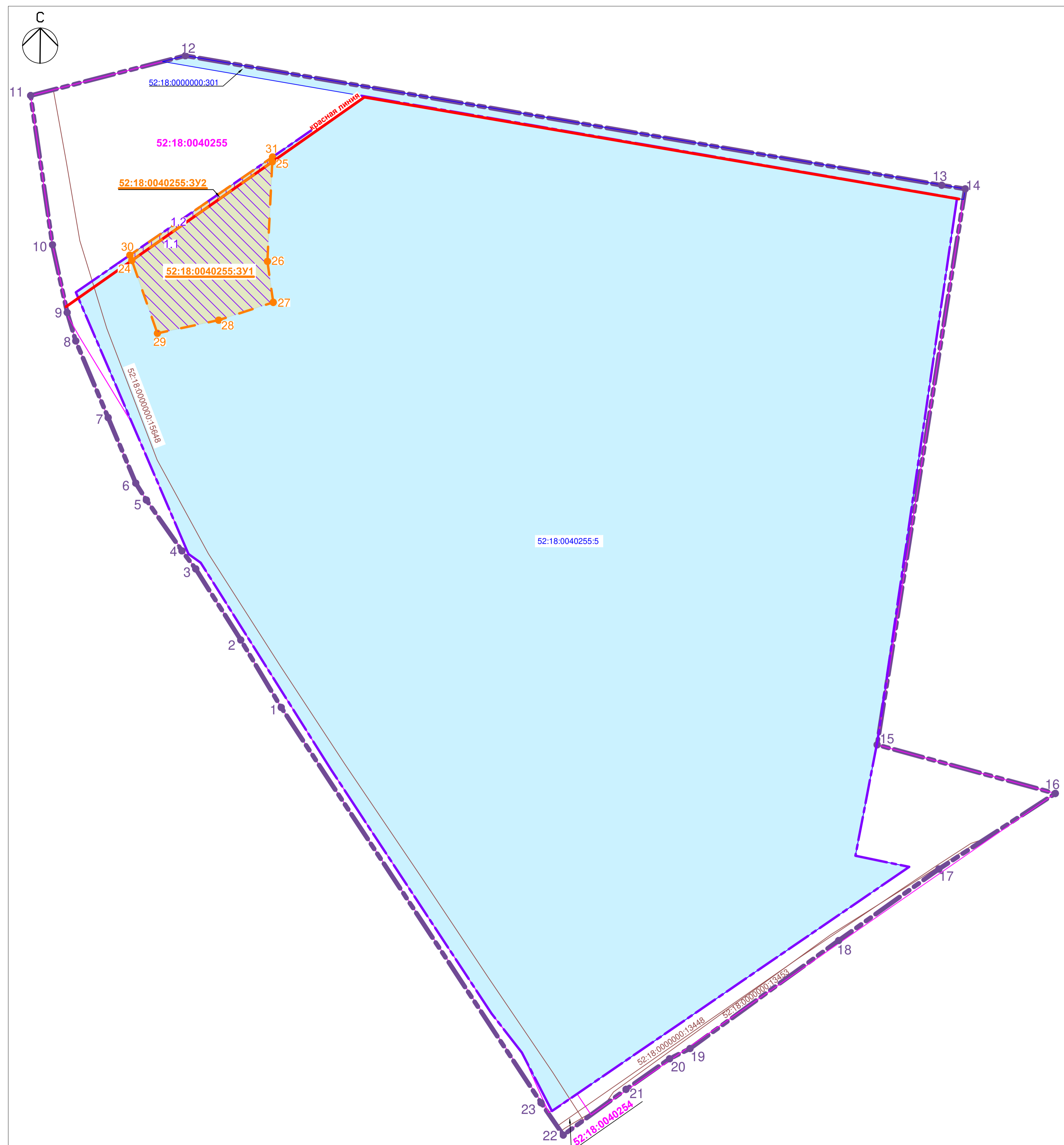
**Экспликация изменяемого земельного участка**

Номер изменяемого земельного участка	Площадь исходного		Вид разрешённого использования изменяемого участка	Местоположение изменяемого земельного участка	Примечание	Категория земель
	Площадь сохраняемого в измененных границах земельного участка, м2					
52:18:0040255:5	103000	100252	Для размещения скверов, парков, городских садов	Нижегородская обл., г. Нижний Новгород, Автозаводский район, парк культуры и отдыха Автозаводского района.	Земельный участок сохраняется в измененных границах	Земли населенных пунктов

Примечания:  
 1. Чертеж разработан на основе инженерно-геодезических изысканий, выполненных МБУ "Нижегородгражданпроект" в 2021 г.  
 2. Система координат - ГСК 52.

96/20-ПМ					
Документация по внесению изменений в проект планировки и межевания территории Автозаводского парка культуры и отдыха по проспекту Молодежный в Автозаводском районе города Нижнего Новгорода					
Изм.	Колуч	Лист	Недок	Подл.	Дата
					06.22
Разработал	Селина				06.22
Основная (утверждаемая) часть документации по межеванию территории				Стадия	Лист
				ПМ	8
Чертеж межевания территории с указанием образуемых земельных участков М 1:1000				МБУ "Нижегородгражданпроект"	
Н.контроль	Байжанов				06.22





**Условные обозначения:**

- границы территории, в отношении которой утвержден проект межевания территории
- 1 характерные точки границ территории, в отношении которой утвержден проект межевания территории
- существующие красные линии
- границы земельных участков, сведения о которых внесены в Единый государственный реестр недвижимости
- 52:18:0000000:301 земельные участки, сведения о которых внесены в Единый государственный реестр недвижимости, и их кадастровые номера
- границы кадастровых кварталов и их номера
- 52:18:0040255 объекты капитального строительства (линейные), сведения о которых внесены в Единый государственный реестр недвижимости, и их кадастровые номера
- границы образуемого земельного участка
- 52:18:0040255:3Y1 образуемый земельный участок и его условный номер
- 24 характерные точки границ образуемого земельного участка и их номера
- границы изменяемого земельного участка
- 1.1 часть изменяемого земельного участка и ее условный номер

**Экспликация образуемых и изменяемых земельных участков**

Условный номер образуемого земельного участка	Площадь образуемого земельного участка, м2	Кадастровый квартал	Вид разрешенного использования образуемого земельного участка	Местоположение (адрес) образуемого земельного участка	Способ образования	Категория земель	Состав образуемого земельного участка						
							Условный номер изменяемого земельного участка (части земельного участка)	Примечание	Площадь изменяемого земельного участка (части земельного участка), м2	Кадастровый квартал	Вид разрешенного использования изменяемого земельного участка	Местоположение (адрес) изменяемого земельного участка	Категория земель
52:18:0040255:3Y1	2602	52:18:0040255	Спорт	г. Нижний Новгород, Автозаводский район, проспект Молодежный, южнее дома 44	Земельные участки образуются путем раздела земельного участка с кадастровым номером 52:18:0040255:5 с сохранением в измененных границах	Земли населенных пунктов	1.1	Часть изменяемого земельного участка с кадастровым номером 52:18:0040255:5	2602	52:18:0040255	Для размещения скверов, парков, городских садов	г. Нижний Новгород, Автозаводский район, парк культуры и отдыха Автозаводского района	Земли населенных пунктов
52:18:0040255:3Y2	146		Земельные участки (территории) общего пользования	г. Нижний Новгород, Автозаводский район, парк культуры и отдыха Автозаводского района (северо-западнее земельного участка 52:18:0040255:5)			1.2		146				

**Примечания:**

1. Чертеж разработан на основе инженерно-геодезических изысканий, выполненных МБУ "Нижегородгражданпроект" в 2021 г.
2. Система координат - ГСК 52.

96/20-ПМ									
Документация по внесению изменений в проект планировки и межевания территории Автозаводского парка культуры и отдыха по проспекту Молодежный в Автозаводском районе города Нижнего Новгорода									
Изм.	Колуч	Лист	Недок	Подл.	Дата				
Нач.управ.	Байжанов				06.22				
Разработал	Селина				06.22				
Основная (утверждаемая) часть документации по межеванию территории						Стадия	Лист	Листов	
Чертеж межевания территории с указанием образуемых земельных участков и изменяемых земельных участков, и их частей						ПМ	9		
М 1:1000						МБУ		"Нижегородгражданпроект"	
Н.контроль	Байжанов				06.22				

**1.1 Перечень и сведения о площадях, возможных способах образования, видах разрешенного использования образуемых земельных участков**

Условный номер земельного участка	Площадь земельного участка, м <sup>2</sup>	Вид разрешенного использования земельного участка	Возможный способ образования земельного участка	Местоположение (адрес) земельного участка	Категория земель
52:18:0040255:ЗУ1	2602	Спорт	Земельные участки образуются путём раздела земельного участка с кадастровым номером 52:18:0040255:5 с сохранением в измененных границах	г. Нижний Новгород, Автозаводский район, проспект Молодежный, южнее дома 44	Земли населенных пунктов
52:18:0040255:ЗУ2	146	Земельные участки (территории) общего пользования		г. Нижний Новгород, Автозаводский район, парк культуры и отдыха Автозаводского района (северо-западнее земельного участка 52:18:0040255:5)	

**1.2 Перечень и сведения о площадях, возможных способах образования, видах разрешенного использования образуемых земельных участков, которые будут отнесены к территориям общего пользования или имуществу общего пользования, в том числе в отношении которых предполагаются резервирование и (или) изъятие для государственных или муниципальных нужд**

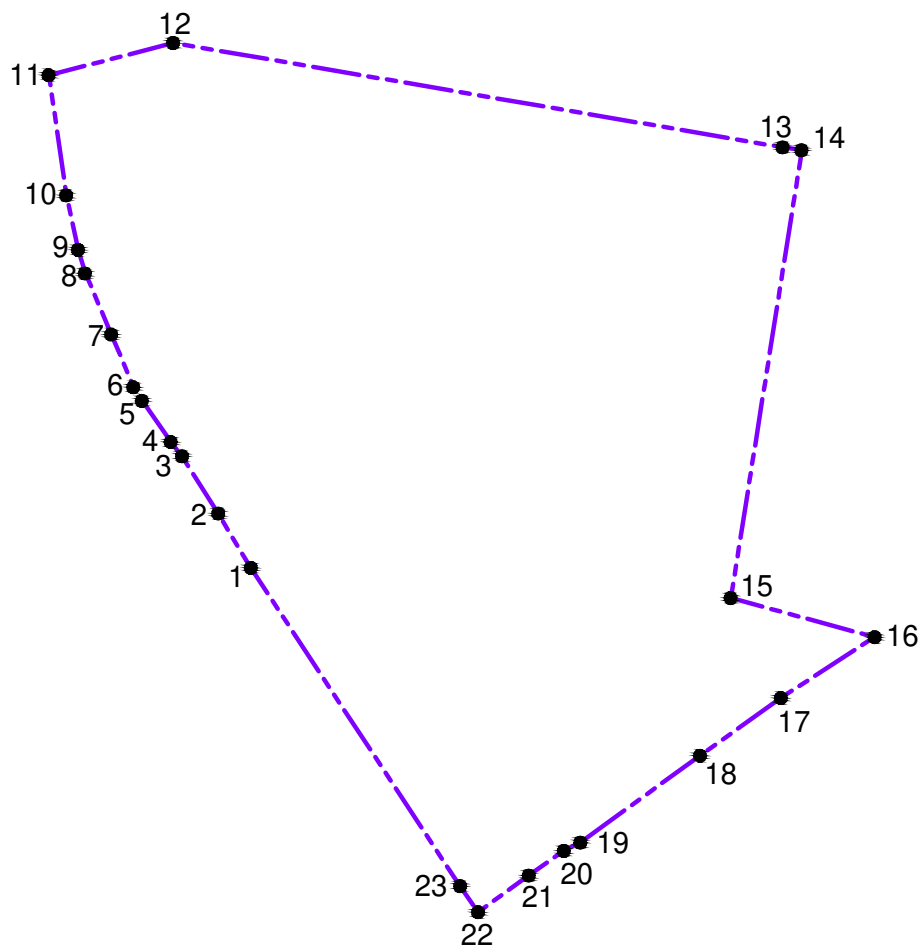
Условный номер земельного участка	Площадь земельного участка, м <sup>2</sup>	Вид разрешенного использования земельного участка	Возможный способ образования земельного участка	Местоположение (адрес) земельного участка	Категория земель
52:18:0040255:ЗУ2	146	Земельные участки (территории) общего пользования	Земельный участок образуется путём раздела земельного участка с кадастровым номером 52:18:0040255:5 с сохранением в измененных границах	г. Нижний Новгород, Автозаводский район, парк культуры и отдыха Автозаводского района (северо-западнее земельного участка 52:18:0040255:5)	Земли населенных пунктов

Согласовано

Взам. инв. №  
Подпись и дата  
Инв. № подл.

Документация по внесению изменений в проект планировки и межевания территории Автозаводского парка культуры и отдыха по проспекту Молодежный в Автозаводском районе города Нижнего Новгорода					
Изм.	Кол.уч.	Лист	№ док.	Подп.	Дата
Нач.управ.		Байжанов			06.22
Разработал		Селина			06.22
Н.контроль		Байжанов			06.22
Пояснительная записка			Стадия	Лист	Листов
			ПМ	10	
			МБУ "Нижегородгражданпроект"		

### 1.3 Сведения о границах территории, в отношении которой утвержден проект межевания территории



Условные обозначения:

- - - Границы территории, в отношении которой утвержден проект межевания территории
- 4 Номера характерных точек границ территории, в отношении которой утвержден проект межевания территории

Инв. № подл.	Взам. инв. №		
Подпись и дата			

Изм.	Кол.уч.	Лист	№ док.	Подп.	Дата

96/20-ПМ
----------

Лист
11

Ведомость координат характерных точек границ территории, в отношении которой утвержден проект межевания территории

Система координат - ГСК 52

Номер характерной точки	Координаты, м	
	X	Y
1	520963.01	2206154.20
2	520991.75	2206136.96
3	521022.03	2206117.76
4	521029.72	2206111.88
5	521051.38	2206096.72
6	521058.58	2206092.19
7	521086.50	2206080.43
8	521119.16	2206066.62
9	521131.27	2206062.97
10	521160.14	2206056.69
11	521223.70	2206047.40
12	521240.69	2206113.27
13	521185.50	2206435.73
14	521183.95	2206445.75
15	520947.10	2206408.21
16	520926.37	2206484.16
17	520894.16	2206434.53
18	520863.70	2206391.81
19	520817.68	2206328.44
20	520813.33	2206319.74
21	520800.29	2206301.17
22	520780.82	2206274.40
23	520794.59	2206264.94

Изм.	Кол.уч.	Лист	№ док.	Подп.	Дата	96/20-ПМ	Лист
							12
Инва. № подл.	Подпись и дата	Взам. инв. №					